

Inclusiversel tourism

Rejoignez-nous pour la journée de lancement du projet Inclusiversel tourism !

- Mercredi 20 mai 2026 de 9h30 à 16h
- Palais Rameau à Lille, France

Programme

MATIN

9h30-10h00 Accueil de tous les participants

Remise des badges et des kits de bienvenue, avec des boissons et des viennoiseries.

10h00-10h30 Mots d'accueil

- Pierre MOUNANGA [Directeur exécutif Recherche et Innovation – JUNIA]
- Christine TREPTE [Représentante régionale – APF France handicap]
- Denis STOKKINK [Économiste]

10h30-11h00 Présentation du projet Interreg Inclusiversel tourism

- Ambre SANTER [Responsable accompagnement accessibilité – Picto Access par APF France handicap]

11h00-12h30 Tables rondes

Deux tables rondes de 25 minutes chacune, animées par :

- Daniel GRANCHO [Responsable partenariats – Picto Access par APF France handicap]

Inclusiversel tourism

LES SUJETS ABORDÉS :

1. Quels sont les leviers pour construire un tourisme inclusif ?

- Vincent COLLIN [Directeur - CRETH]
- Tine MISSINNE [Coordinatrice régional et politique d'accessibilité communale - Inter Vlaanderen]
- Ambre SANTER [Responsable accompagnement accessibilité - Picto Access par APF France handicap]
- Emmanuelle SENAME [Responsable accessibilité et confort d'usage - Communauté Urbaine de Dunkerque]

2. De quelle manière l'IA peut-elle replacer l'humain au cœur du tourisme ?

- Ruben DEDECKER [Doctorant en Web sémantique - Université de Gent]
- Nacim IHADDADENE [Enseignant chercheur - JUNIA]
- Martin VANGAEVEREN [Responsable communication - Hauts-de-France Innovation Tourisme]
- Laura VEDEL [Responsable Service Tourisme - Département du Nord]

APRÈS-MIDI

12h30-13h30 Déjeuner networking et espace collaboratif

- Un buffet accessible et zéro déchet.
- Un mur d'expression sera à votre disposition. Il vous permettra d'écrire vos solutions pour un tourisme plus inclusif.

Inclusiversel tourism

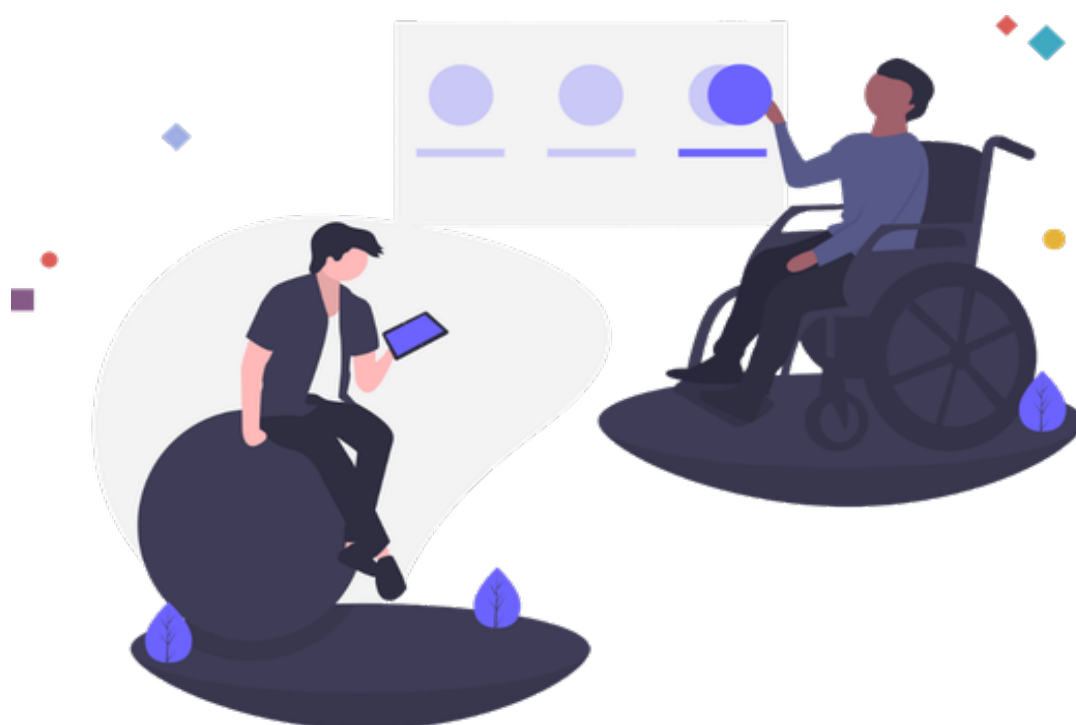
13h30-15h00 Stands et ateliers interactifs

- 6 stands pour découvrir nos 6 partenaires du projet : APF France handicap, CRETH (PATH asbl), Ghent University, Inter vlaanderen, JUNIA et Picto Access par APF France handicap.
- 3 ateliers interactifs sur des thèmes au coeur du projet couvrant : les données d'accessibilité, l'IA et la communication accessible à travers le tourisme inclusif.

15h00-15h30 Retour sur les ateliers et perspectives d'évolution

15h30-16h00 Clôture de la journée

- Valérie DEVAUX [Députée européenne]
- Hervé LHERBIER [Directeur régional - APF France handicap Hauts-de-France]



Inclusiversel tourism

Informations pratiques

INSCRIPTION EN LIGNE

Vous pouvez vous inscrire en ligne via [ce formulaire](#) >

Attention, le nombre de places est limité !

Si vous avez besoin d'aide pour l'inscription ou pour toute question, contactez :

Pour le français : Marie-Hélène DUTRIEUX - marie-helene.dutrieux@apf.asso.fr

Pour le néerlandais : Koen VORSTERS - koen.vorsters@inter.vlaanderen

ACCESSIBILITÉ

La journée se déroulera dans un espace de plain-pied, entièrement accessible.

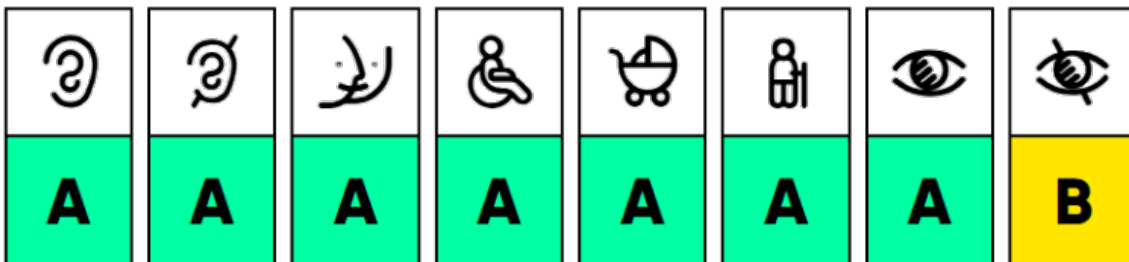
N'hésitez pas à nous faire part de vos besoins spécifiques lors de votre inscription.

Le jour de l'événement, vous aurez aussi à votre disposition :

- Boucles magnétiques individuelles et système Mobile Connect (Wi-Fi)
- Interprètes en LSF (Langue des Signes Française) et VGT (Vlaamse Gebarentaal)
- Signalétique adaptée (contraste, taille de police)
- Espace calme et insonorisé

Inclusiversel tourism

Retrouvez toutes les informations relatives à l'accessibilité du lieu sur la frise Picto Access.



[En savoir plus](#)



ADRESSE

Palais Rameau

39 Bd Vauban, 59800 Lille, France



À 4 minutes à pied de l'**arrêt de bus Solferino** – desservi par les lignes 5 et 18. Si vous avez des difficultés à vous déplacer, Ilévia peut vous aider grâce à son [service Handipôle](#) >



À 15 minutes à pied du **métro 1**, arrêt **République Beaux-Arts**.



À 14 minutes à pied du **Parking République (EFFIA)**, place des Beaux-Arts, [en savoir plus](#) >

À 16 minutes à pied du **Parking Plaza (INDIGO)**, 89 rue Nationale, [en savoir plus](#) >

Inclusiversel tourism

À propos du projet

Interreg Inclusiversel tourism

Vers un tourisme transfrontalier accessible grâce à l'intelligence artificielle.

Ce projet transfrontalier, financé dans le cadre du **programme INTERREG VI France-Wallonie-Vlaanderen**, vise à **améliorer l'accessibilité des parcours touristiques**.

Notre objectif est de rendre l'information plus claire et plus accessible pour les personnes ayant des besoins spécifiques – handicap, âge, difficultés temporaires – en facilitant l'organisation et la préparation de leurs voyages et déplacements grâce à une **solution numérique intelligente** basée sur l'Intelligence Artificielle (IA).

Tout au long du projet, nous travaillerons aux côtés des usagers, des professionnels du tourisme, des experts de l'accessibilité, des scientifiques et des acteurs du secteur de l'Intelligence Artificielle. Ensemble, nous développerons une **nouvelle approche du tourisme inclusif**, fondée sur des outils d'IA, afin de mieux répondre aux besoins de chacun.

Pendant cette journée, vous pourrez découvrir :

- Les objectifs du projet et ses axes de travail
- Les différentes façons de participer à cette initiative
- Les partenaires du projet et la possibilité d'échanger avec eux

Inclusiversel tourism

Nous vous proposons :

1. Une journée ouverte et accessible à tous les usagers, sur inscription.
2. Un déjeuner partagé pour discuter et créer des liens.
3. Traduction en direct - français et néerlandais - avec l'application Sennheiser MobileConnect.

Nous sommes enthousiastes à l'idée de vous accueillir !



Par APF France handicap

