

Inclusiversel tourism

Ontdek het programma van onze startdag!

Programma

OCHTEND

9:30-10:00 Ontvangst van de deelnemers

Uitreiking van badges en welkomstpakketten, met drankjes en boterkoeken.

10:00-10:30 Welkomstwoord

- Pierre MOUNANGA [Uitvoerend directeur Onderzoek en Innovatie - JUNIA]
- Christine TREPTE [Regionaal vertegenwoordiger - APF France handicap]
- Denis STOKKINK [Econoom]

10:30-11:00 Presentatie van het Interreg project Inclusiversel tourism

- Ambre SANTER [Verantwoordelijke ondersteuning toegankelijkheid - Picto Access van APF France handicap]

11:00-12:30 Ronde tafels

Twee rondetafelgesprekken van elk 25 minuten, gemodereerd door:

- Daniel GRANCHO [Verantwoordelijke partnerschappen - Picto Access van APF France handicap]

ONDERWERPEN

1. Wat zijn de hefboomen om inclusief toerisme op te bouwen?

- Vincent COLLIN [Directeur - CRETH]
- Tine MISSINNE [Regiocoördinator Coördinator gemeentelijk toegankelijkheidsbeleid - Inter Vlaanderen]
- Ambre SANTER [Verantwoordelijke ondersteuning toegankelijkheid - Picto Access van APF France handicap]
- Emmanuelle SENAME [Verantwoordelijke toegankelijkheid en gebruikscomfort - CUD]

2. Op welke manier kan artificiële intelligentie de mens weer centraal plaatsen in het toerisme?

- Ruben DEDECKER [Doctorandus in semantisch web - Ghent University]
- Nacim IHADDADENE [Docent-onderzoeker - JUNIA]
- Martin VANGAEVEREN [Verantwoordelijke communicatie - Hauts-de-France Innovation Tourisme]
- Laura VEDEL [Verantwoordelijke Toerisme Dienst - Département du Nord]

Programma

MIDDAG

Inclusiversel tourism

12:30–13:30 Netwerklunch en ideeënmuur

- Toegankelijk en afvalvrij buffet.
- Er zal een muur zijn om je ideeën op te schrijven. Je kan daar je voorstellen voor een meer inclusief toerisme delen.

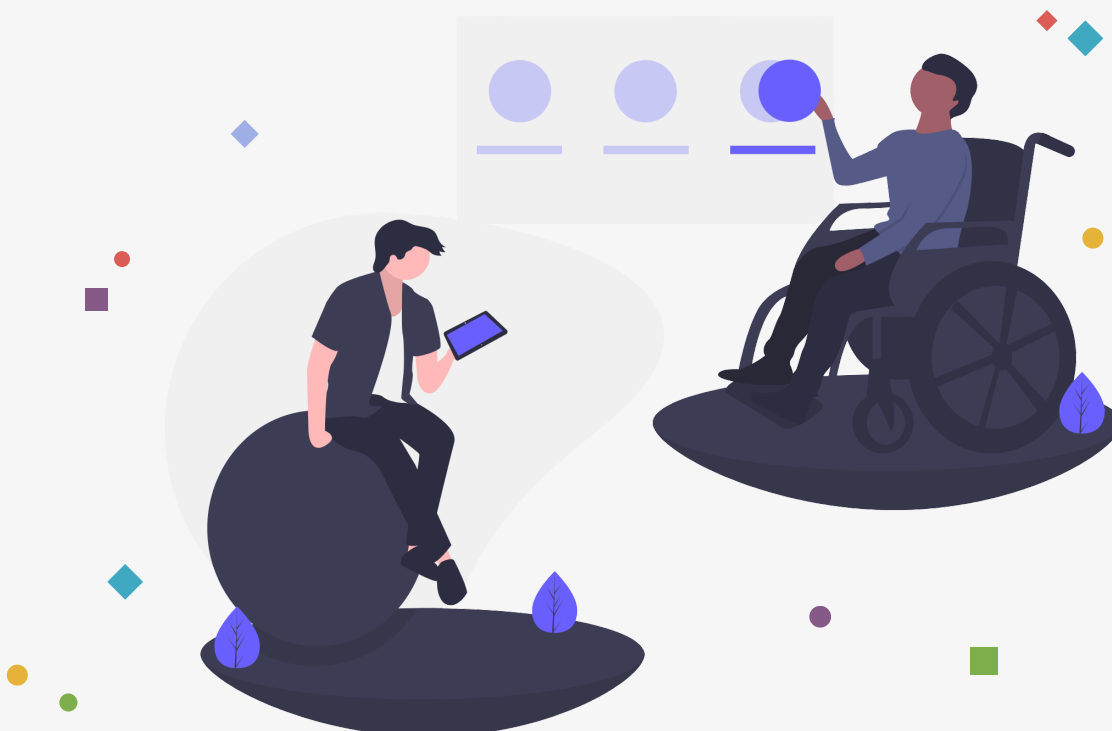
13:30–15:00 Stands en interactieve workshops

- Ontdek de 6 partners, elk met hun stand:
APF France handicap, CRETH (PATH asbl), Ghent University, Inter vlaanderen, JUNIA en Picto Access van APF handicap.
- 3 interactieve workshops over de centrale thema's:
data over toegankelijkheid, AI en toegankelijke communicatie binnen inclusief toerisme.

15:00–15:30 Terugblik op de workshops, met de belangrijkste inzichten

15:30–16:00 Slotmoment

- Valérie DEVAUX [Europarlementariër] (ze is er via video)
- Hervé LHERBIER [Regionaal directeur – APF France handicap Hauts-de-France]
- Een vertegenwoordiger van Toerisme Vlaanderen



Praktische informatie

VERPLICHTE INSCHRIJVING

Je kunt je online inschrijven via [dit formulier](#) ✎

Let op, het aantal plaatsen is beperkt!

Als je hulp nodig hebt bij de inschrijving of vragen hebt, neem contact op met:

- **Voor Nederlandstaligen:** Koen VORSTERS – koen.vorst@inter.vlaanderen
- **Voor Franstaligen:** Marie-Hélène DUTRIEUX – marie-helene.dutrieux@apf.asso.fr

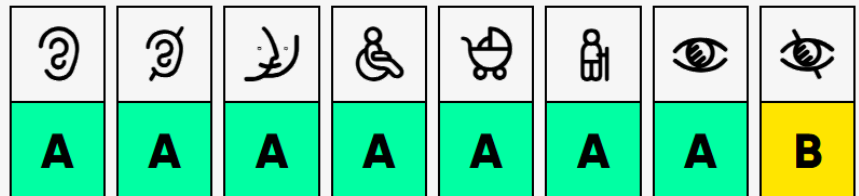
TOEGANKELIJKHEID

Geef gerust door wat je specifieke behoeften zijn bij je inschrijving.

Alle informatie over de toegankelijkheid van de locatie vind je op de website van Picto Access.

Op het event zijn er deze voorzieningen:

- Individuele ringleidingen en het Mobile Connect-systeem (wifi)
- Tolken in LSF (Franse Gebarentaal) en VGT (Vlaamse Gebarentaal)
- Aangepaste bewegwijzering (contrast, lettergrootte)
- Rustige en geluidsdichte ruimte



[MEER INFORMATIE](#)



ADRES

Palais Rameau

39 Bd Vauban, 59800 Lille – Rijsel, Frankrijk

ilévia Op 4 minuten wandelen van de **bushalte Solferino** – lijn 5 en 18.

Als je een mobiliteitsprobleem hebt, kan je bij Ilévia hulp krijgen via de [dienst Handipôle](#) ✎

M 1 Op 15 minuten wandelen van **metrolijn 1**, halte **République Beaux-Arts**.

Op 14 minuten wandelen van de **parking République (EFFIA)**, Place des Beaux-Arts.

 [MEER INFORMATIE](#)

Op 16 minuten wandelen van de **parking Plaza (INDIGO)**, 89 rue Nationale.

 [MEER INFORMATIE](#)

Inclusiversel tourism

Over het project Interreg Inclusiversel tourism

NAAR TOEGANKELIJK GRENSOVERSCHRIJDEND TOERISME DANKZIJ ARTIFICIËLE INTELLIGENTIE

Dit project heeft als doel **toeristische uitstappen toegankelijker te maken**. Het is een project over de grenzen heen dat gefinancierd wordt door het **INTERREG VI programma Frankrijk-Wallonië-Vlaanderen**.

Het project wil toeristische informatie duidelijker en makkelijker vindbaar maken. Zo bereiden mensen met een handicap, ouderen en mensen die tijdelijk extra ondersteuning nodig hebben hun reis of uitstap makkelijker voor. Daarvoor ontwikkelen de partners een **slimme digitale oplossing** met artificiële intelligentie, AI.

Tijdens het hele project werken we samen met mensen die toeristische informatie gebruiken, mensen en organisaties uit de toeristische sector, experts in toegankelijkheid en wetenschappers. Samen ontwikkelen we een **nieuwe aanpak voor inclusief toerisme** met AI tools. Zo willen we beter rekening houden met wat verschillende reizigers nodig hebben.

Tijdens deze dag ontdekt u:

- Het doel en de belangrijkste thema's van het project
- Hoe je kunt meedenken of meedoen Wie de projectpartners zijn.
- Je kan dan ook met hen in gesprek gaan.

Wat mag je verwachten:

1. Een dag die voor iedereen toegankelijk is. Je moet je wel inschrijven.
2. Een gezamenlijke lunch om onderling te netwerken.
3. Livevertaling Frans-Nederlands en Nederlands-Frans.

We kijken ernaar uit om u welkom te heten!